



Basis Data Lanjut

Semester Genap 2018/2019

Review Studi Kasus

Salhazan Nasution, S.Kom, MIT



Studi Kasus

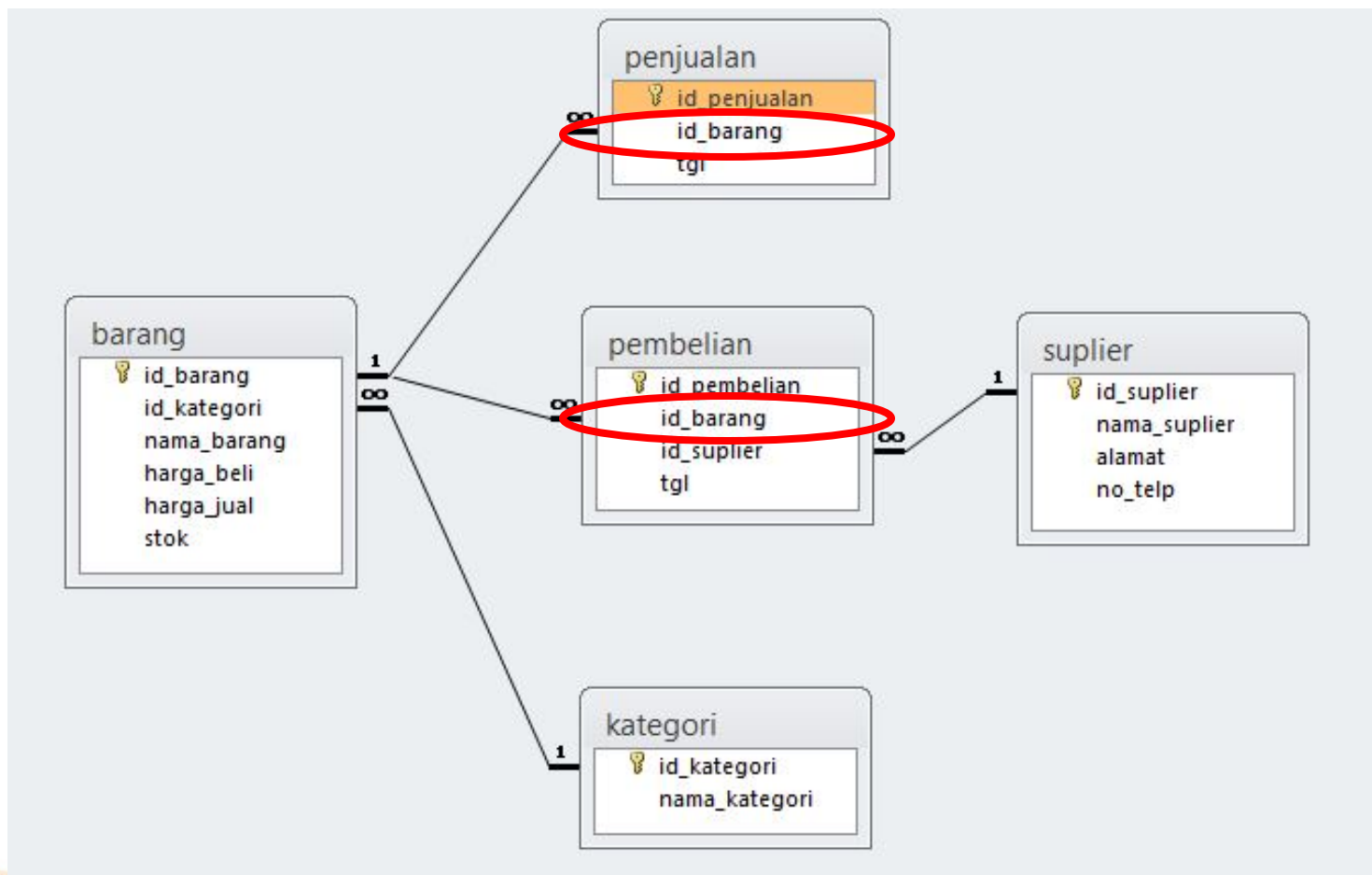


Studi Kasus

- ✓ Studi Kasus : Toserba
- ✓ Batasan Masalah :
 - Setiap barang memiliki kategori masing-masing
 - Terdapat proses pembelian dan penjualan barang
 - Proses pembelian barang yaitu pembelian dari supplier
 - Proses penjualan yaitu penjualan barang kepada konsumen
 - Dalam 1 kali transaksi pembelian/penjualan bisa terdapat bermacam-macam barang

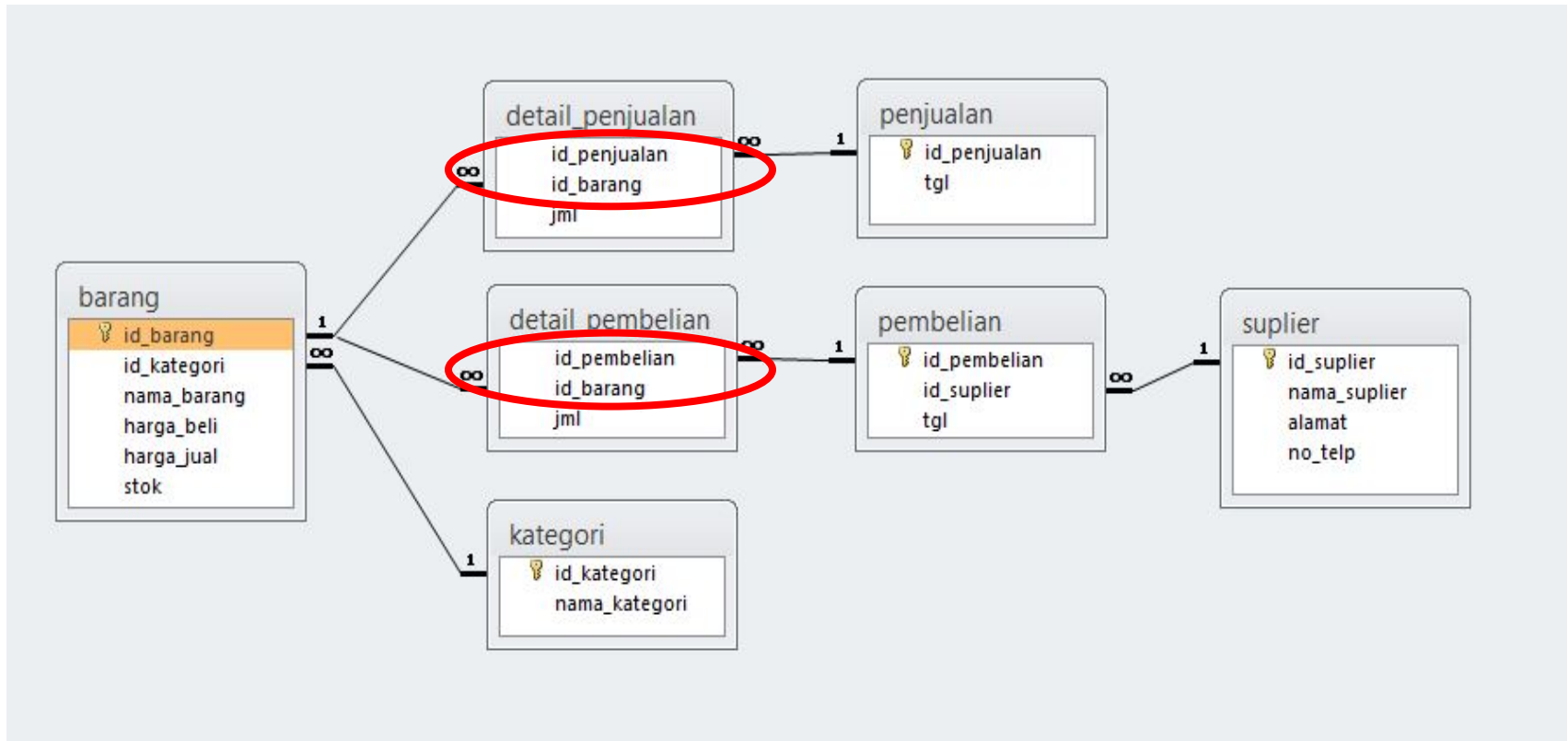


Studi Kasus (2)



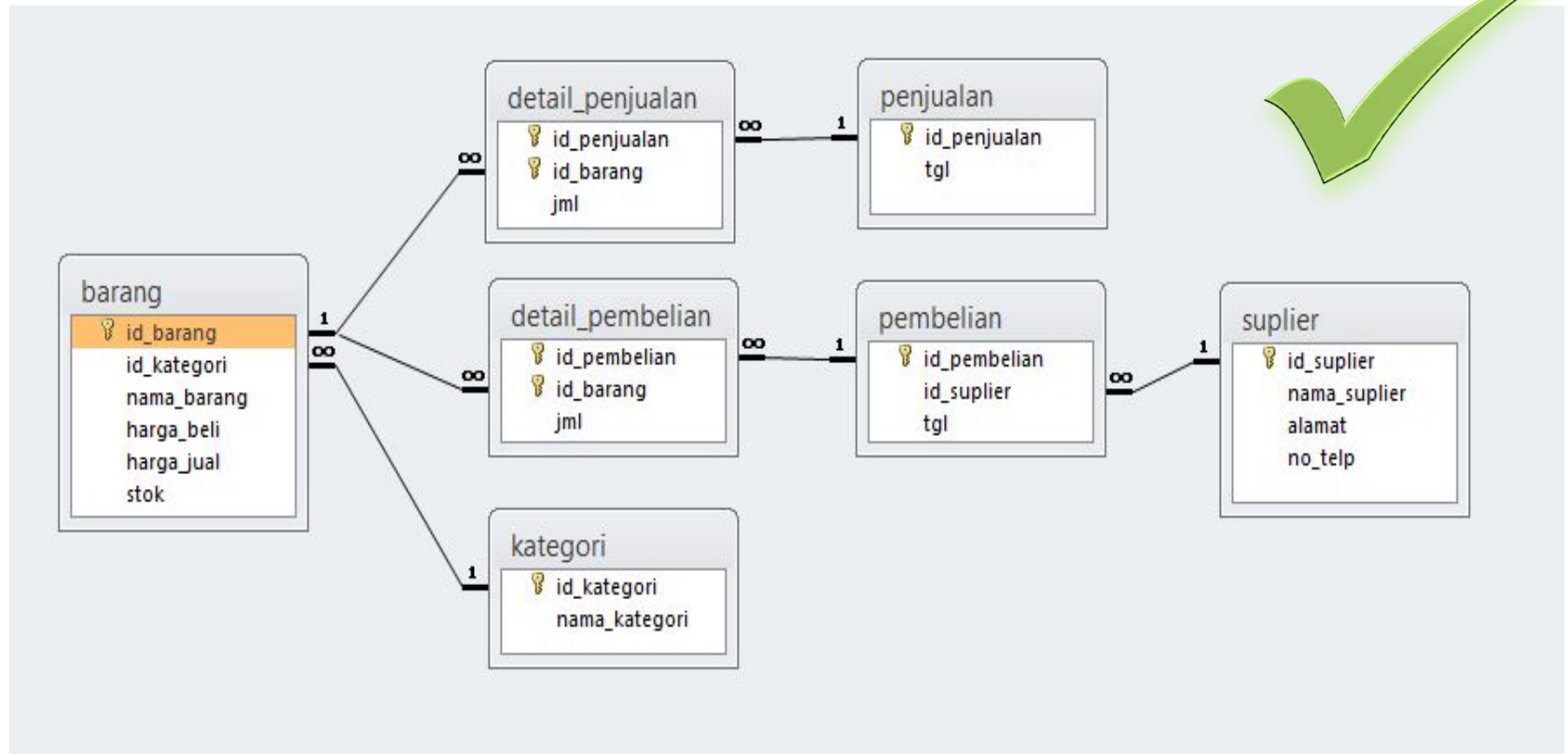


Studi Kasus (3)





Studi Kasus (4)





Tugas

- ✓ Tampilkan data transaksi penjualan yang terjadi untuk tanggal hari ini.
- ✓ Tampilkan data transaksi pembelian yang terjadi untuk semua barang yang termasuk dalam kategori “minuman ringan”.
- ✓ Tampilkan data transaksi penjualan dengan penjualan barang terbanyak.



*Any Question?
See you next time..*